



CHARME & PRESTIGE

NOUVEAUTÉ

OUTREMONT

LA RARETÉ MÊME!

Très grand duplex détaché de 52' en largeur, en pierre tout le tour avec **2 garages** côte à côte, **4 stationnements extérieurs** tout en façade, grande terrasse et 4 balcons. Au **rez-de-chaussée** et à l'**étage** : deux très grands 6 ½ dont 3 chambres, 2 salles de bains chacun. À l'**entre-sol** : un 4 ½ avec entrée privée.

À **quelques pas** du parc F.-X. Garneau et des tennis, **près** de Laurier, Bernard et transport en commun. À **proximité** des écoles, collèges, université, hôpitaux, métro, Cepsu, piscine, patinoire intérieure, magasins d'alimentation et restaurants.

Luminosité abondante partout, planchers en chêne avec incrustations de noyer, plafonds 8'10". Toutes les pièces sont de très bonnes dimensions. Réservoir d'huile enlevé, sol décontaminé, dalle de béton neuve à un des garages. Chauffage au gaz pour la bâtisse.

Valeur locative :

- Rez-de-chaussée incluant logement du sous-sol (inter-générationnel) 4 700 \$ chauffé, eau chaude, garage inclus
- 2^e étage 3 200 \$ chauffé, eau chaude, garage inclus.

Centris 146 840 19

1 989 000 \$

335-337 CH. CÔTE-STE-CATHERINE



CHARLOTTE MICHAUD
cmichaud@sutton.com

514.894.0866
10h à 22h

groupe sutton-immobilia inc.
agence immobilière 514.272.1010



Pascale Lévesque

COURTIER IMMOBILIER
cell. 514.865.9818
bur. 514.271.4820
pascalalevesque.com

ROSEMONT

ROSEMONT

VISITE LIBRE dimanche 14 janvier 14h à 16h



6836, 6^e AVENUE

Élégant appartement aux lignes épurées sur deux étages. Deux terrasses. Stationnement privé. Un oasis de paix à découvrir.

840 000 \$ - CENTRIS # 27916852

6834, 6^e AVENUE

Magnifique copropriété/unifamiliale contemporaine idéale pour famille. Cour exclusive. Stationnement privé. Sup. hab. 3000pc. La banlieue à Montréal.

1 075 000 \$ - CENTRIS # 17032855

MONTRÉAL



VISITE LIBRE - Dimanche 14 janvier 14h à 16h

4065 boul. Gouin Est

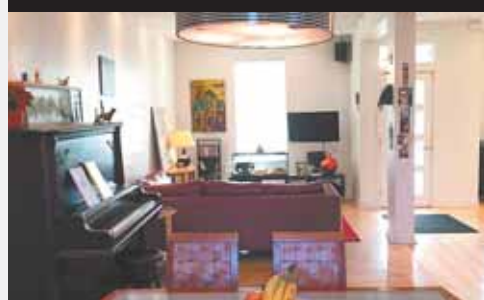
Ancestrale, 1816, restauration par des artisans, avec un sous-sol de 8 pi. fini, terrain 10 500 pieds carrés, bord de l'eau, piscine.

499 000 \$ - CENTRIS # 18636614

MICHEL BERGERON 514-824-4541

Courtier immobilier, Re/Max Alliance inc.

ROSEMONT



Duplex transformé en cottage. 16^e avenue, 3 chambres, 2 salles de bains, 2 000 p.c. + sous-sol. Grands rangements. Devant école primaire. Cour clôturée et aménagée. Près de Masson et de tous les services.

699 000\$ - Pas d'agent

514.605.1042

DOMAINE SECTEUR GEORGEVILLE



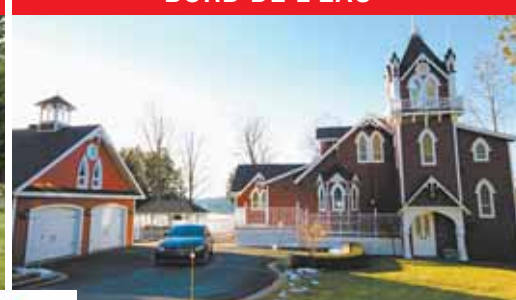
À quelques minutes du Golf et Lac Memphrémagog. Spacieuse propriété sur 4.5 acres de terrain privé. Petit logement séparé pour votre famille ou vos amis.

979 000\$ - CENTRIS # 11278846



Équipe St-Arnauld Pelchat - RE/MAX D'abord - 819-868-6666 - equipe@remaxmagog.com

BORD DE L'EAU



Propriété unique, 106' de rivage sur le lac Lovering, un terrain plat entièrement aménagé. Presque toute rénovée depuis 2011, planchers en bois blanchis. À 10 min. du centre de Magog.

850 000\$ - CENTRIS # 26654885

LAC BROME



LES TRADITIONS RESPECTÉES, le cachet du style de l'architecture prisé des Cantons de l'Est. Plafonds de 9', cuisine sur mesure, rez-de-jardin et possibilité 4e CAC. Garage indépendant chauffé, étang, 3,7 acres. **850 000 \$**

COWANSVILLE



SECTEUR SWEETSBURG de COWANSVILLE près de l'excellent hôpital BMP et le centre-ville. Un des rares condo avec garage intérieur et ascenseur. 2 CAC, 1 1/2 s. de bains, beau solarium. Bâtiment sécurisé. **250 000 \$**

LOIS HARDACKER 450 242-2000

www.loishardacker.com

Ctr. Imm. Agréé, Royal LePage Action, Agence Immobilière

CHERTSEY - LANAUDIÈRE



9415, ROUTE 125

Maison Clé en Main avec une grande fenestration, pour admirer la vue panoramique. Situé à 1h de Montréal, près des pistes de VTT, motoneige ainsi que plusieurs terrains de golf, stations de ski. Un beau petit coin de paradis!

269 000\$ - CENTRIS # 9567567

Shirley Blainey - 514.259.8884 Courtier immobilier

Adriana Diaz - 514.259.8884 Courtier immobilier

RE/MAX RE/MAX HARMONIE INC. Agence immobilière

LE PLUS BEL EMPLACEMENT DE MONTRÉAL OFFRANT UN BEAU CHOIX DE CONDOS!



LE NOUVEAU ROSEMONT



FACE AU PARC LAFONTAINE, PRÈS MÉTROS ET SERVICES

Les Dauphins sur-le-Parc figurent parmi le **ne plus ultra** du patrimoine montréalais. Qualité de vie en plein cœur du Plateau, prestige, vue spectaculaire, piscine, gym, saunas... **Choix de condos 3 ½ au 9 ½, Penthouse.**

399 000 \$

Très grand condo de 3 chambres, beaucoup de rénovations, garage intérieur. Accès au balcon niveau terrasse et au coin jardin côté Ouest. Secteur sécuritaire et paisible, près de tout.

CENTRIS # 17997176

LUCIE RICARD

COURTIER AGRÉÉ
RE/MAX ALLIANCE, AGENCE IMMOBILIÈRE

514 386-9804

VOIR MES PROPRIÉTÉS
LUCIE RICARD RE/MAX QUÉBEC



ST-CALIXTE - MAISON EN BOIS ROND

915, RUE LANGLOIS

À qui la chance! Jolie maison située dans un domaine privé. Aucun voisin immédiat. Terrain 95 arpents. Possibilité de construire grange, garage, ferme etc. Près des services, plusieurs sentiers équestres ou VTT. Aimant la nature, vous serez charmé et ébloui par son environnement et son emplacement. **269 900 \$ - CENTRIS # 11208924**

Marie Piché 514-856-4444

Courtier immobilier, Proprio Direct



REPENTIGNY - VALMONT SUR PARC



Joli condo de 1 004 PC sur au RDC (1^{er} étage), 2 chambres, grand balcon recouvert avec accès à la cour, foyer au gaz, douche coin, bain podium, grande cuisine. A/C, système d'alarme, plusieurs améliorations, remise, 2 stationnements. Copropriété bien gérée et saine. Plusieurs EXTRAS.

184 000\$ - MLS # 9210019

Marie-Claire Provost - 450.585.0999 Courtier immobilier, groupe sutton synergie inc.



CHARME & PRESTIGE

REALTA[®]
agence immobilière

FRANÇOIS
BISSONNETTE
courtier immobilier agréé
T 514 789 2889 | realta.ca

EXPÉRIENCE + ENGAGEMENT + ÉQUIPE
LA STRATÉGIE FRANÇOIS BISSONNETTE



PROPRIÉTÉS VEDETTES sur rendez-vous



Outremont | 90 Willowdale, app. 303



Outremont | 1001 Mont-Royal, app. 405



Outremont | 115 Côte-Ste-Catherine, app. 903



Outremont | 1085 Pratt, app. 208

SUR RENDEZ-VOUS



Outremont adj. | 6301 Northcrest, app. 14N



CDN | 5633 Plantagenet



CDN | 3124 Fendall



CDN | 3790 Côte-Ste-Catherine, app. 6



CDN | 3157 Édouard-Montpetit, app. 3



CDN | 3615 Ridgewood, app. 401



CDN | 6259 Wilderton



Westmount | 295 Victoria, app. 101



La Petite Patrie | 5661 De Chateaubriand, app. 601



Vieux-Montréal | 370 St-André, app. 603

AUTRES SECTEURS sur rendez-vous



St-Sulpice | 731-731A Bord-de-l'Eau



Pointe-aux-Trembles | 1338 28^e avenue



Chomedey | 3940 St-Martin O.



Chomedey | 3846-3848 Souvenir

POUR PLUS DE PROPRIÉTÉS,
DES VISITES VIRTUELLES 3D
ET DU CONTENU EXCLUSIF,
RENDEZ-VOUS SUR REALTA.CA