



CHARME & PRESTIGE

WESTMOUNT PARK TOWERS

VISITE LIBRE
Dim. 10 sept. - 14h à 16h



4 700 Ste-Catherine O., app. 311

Condo élégant, spacieux et ensoleillé. 1790 pi². Plafonds de plus de 10 pi., fenêtres expansives et terrasse privée de 50 pi. 2 CAC, 2 SDB, 2 garages et solarium. Rare, à voir!
698 000 \$ - MLS 9297118

SANCTUAIRE DU MONT-ROYAL



Penthouse magnifique avec immense terrasse nouvellement aménagée. Vues spectaculaires, lever et coucher du soleil. 2 553 pi², 3 CAC, 2 garages. Qualité de vie exceptionnelle!
1 875 000 \$ - MLS 25138616

MARCENE ALBINATI

514.703.2876
malbinati@royalpage.ca

Courtier immobilier résidentiel, Royal LePage Tendence

MONTRÉAL



VISITE LIBRE - Dimanche 10 septembre 14h à 16h

4065 boul. Gouin Est

Ancestrale, 1816, restauration par des artisans, avec un sous-sol de 8 pi. fini, terrain 10 500 pieds carrés, bord de l'eau, piscine.
549 000 \$ - CENTRIS # 18636614

MICHEL BERGERON 514-824-4541

Courtier immobilier, Re/Max Alliance inc.

VILLE MONT-ROYAL



Maison familiale très bien située avec un grand terrain et une superbe salle familiale au rez-de-chaussée. 4 chambres, 3 1/2 salles de bain. Maison impeccable avec une double salle de jeux, belle terrasse et magnifique jardin. À proximité d'écoles, parc et train.

1 495 000 \$ - CENTRIS # 27812569

Nicholas Stephens - 514.594.3901 Courtier immobilier agréé, RE/MAX DU CARTIER N.S.

LAC BROME



COLLINES VERDOYANTES dans le secteur scénique d'Iron Hill, à 5 min. des pentes à Bromont. Résidence super bien entretenue, patio avec foyer, garage double, atelier chauffé, grange/étable, piscine creusée, étang, 11.69 acres.
975 000 \$

SUTTON



CHAQUE SAISON Y AMÈNE SES JOIES! Résidence élégante tout confort, 5 ch., 3 1/2 SDB, salon avec foyer, poêle à bois dans la salle familiale, garage double, piscine. Non éloigné du village, du ski et des sentiers pédestres. Air pur, sérénité, 3 acres.
750 000 \$

LOIS HARDACKER 450 242-2000
www.loishardacker.com

Ctr. imm. Agréé. Royal LePage Action, Agence Immobilière

ST-IRÉNÉE - CHARLEVOIX



Maison coup de cœur sur site exceptionnel, unique par sa forme octogonale et finition intérieure. Immense terrain isolé 13 400 m². Vue panoramique sur Fleuve St-Laurent. Aucun voisin visible. Possibilité d'acquérir 2 terrains supplémentaires totalisant 41 575 m².

600 000 \$ - DuProprio # 624958

LE PLUS BEL EMPLACEMENT DE MONTRÉAL OFFRANT UN BEAU CHOIX DE CONDOS !!!



FACE AU PARC LAFONTAINE, PRÈS MÉTROS ET SERVICES

Les Dauphins sur-le-Parc figurent parmi le nec plus ultra du patrimoine montréalais. Qualité de vie en plein cœur du Plateau, prestige, vue spectaculaire, piscine, gym, saunas...
Choix de condos 3 1/2 au 9 1/2, Penthouse.

CONDO VELETTE - 349 000 \$

Situé dans édifice de prestige, face au Parc Lafontaine et le Mont-Royal. Unique et magnifique condo haut de gamme! Ce très grand condo 3 chambres traverse entièrement l'immeuble avec 2 balcons ce qui permet une vue du côté est et ouest. Possibilité d'un stationnement.

CENTRIS # 25020527

LUCIE RICARD COURTIER AGRÉÉ RE/MAX ALLIANCE, AGENCE IMMOBILIÈRE 514 386-9804 VOIR MES PROPRIÉTÉS LUCIE RICARD RE/MAX QUÉBEC

L'ISLET



Petite ancestrale rénovée offrant charme et confort : 3 chambres, garage isolé, terrain paysagé de plus de 2000 m². Point de vue au fleuve dans une région à la fois champêtre et accessible.

176 000 \$ - CENTRIS #15702310

GUY JACQUES 418-835-3535
courtier immobilier, Re/Max Avantages

CHERTSEY - LANAUDIÈRE



9415, ROUTE 125

Maison Clé en Main avec une grande fenestration, pour admirer la vue panoramique. Situé à 1h de Montréal, près des pistes de VTT, motoneige ainsi que plusieurs terrains de golf, stations de ski. Un beau petit coin de paradis!

269 000 \$ - CENTRIS # 9567567

Shirley Blainey - 514.259.8884 Courtier immobilier

Adriana Diaz - 514.259.8884 Courtier immobilier

RE/MAX RE/MAX HARMONIE INC. Agence immobilière



ST-CALIXTE - MAISON EN BOIS ROND

À qui la chance! Jolie maison située dans un domaine privé. Aucun voisin immédiat. Terrain 95 arpents. Possibilité de construire grange, garage, ferme etc. Près des services, plusieurs sentiers équestres ou VTT. Aimant la nature, vous serez charmé et ébloui par son environnement et son emplacement. 269 900 \$ - CENTRIS # 11208924

Marie Piché 514-856-4444
Courtier immobilier, Proprio Direct

Manon Blais
Courtier immobilier Inc.
www.manonblais.com
450.759.3008

RE/MAX Lanauadière Inc.

MANDEVILLE

MAISON DE RÊVE
TERRAIN 73948 PC

Somptueuse maison de bois rond situé sur un terrain entouré de sentiers pédestres avec une vue incroyable sur les montagnes. Construction 2006 de qualité supérieure, elle offre 3 chambres, 2 salles de bain, poêle à bois central et +!

345 000 \$ - CENTRIS # 16468524

MANDEVILLE

LAC PRIVÉ
TERRAIN DE 38 936 PC

Maison rénovée en grande partie en 2016 avec 3 chambres. Terrain boisé et aménagé avec paliers de pierre est assorti d'une chute. Idéal pour les gens qui recherchent le luxe à même le calme et l'intimité de la nature.

390 000 \$ - CENTRIS # 27189667

MANDEVILLE

GÎTE TOURISTIQUE
RÉALISATION DE VOTRE RÊVE

Superbe maison de bois rond d'une beauté et qualité supérieure. Situé au cœur de la nature, il vous émerveillera avec ses 6 chambres, 2 salles de jeux, 1 SDB, 3 salles d'eau, salle familiale, 2 spas, véranda, piscine chauffée... Le tout sur un terrain de 43 056 PC.

445 000 \$ +TPS/TVQ - CENTRIS # 12325691



CHARME & PRESTIGE

REALTA[®]
agence immobilière

EXPÉRIENCE + ENGAGEMENT + ÉQUIPE
LA STRATÉGIE **FRANÇOIS BISSONNETTE**



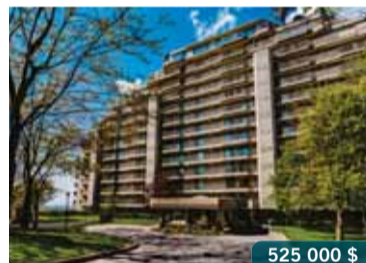
FRANÇOIS BISSONNETTE
courtier immobilier agréé

T 514 789 2889 | realta.ca



VISITES LIBRES dimanche de 14h à 16h

PROPRIÉTÉS VEDETTES



Outremont adj. | 6301 Northcrest, app. 14N



"Golden Square Mile" | 3450 Redpath, app. 005



Outremont | 414 Côte-Ste-Catherine



Outremont | 1085 Pratt, app. 208



CDN | 3615 Ridgewood, app. 401

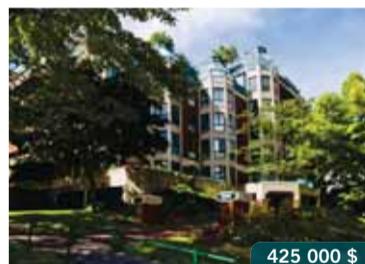
SUR RENDEZ-VOUS



Outremont | 90 Willowdale, app. 303



Outremont | 938 Antonine-Maillet



Outremont | 1001 Mont-Royal, app. 204



VISITES VIRTUELLES 3D
CONCOURS, NOUVEAUTÉS ET CONTENUS EXCLUSIFS
SUR REALTA.CA



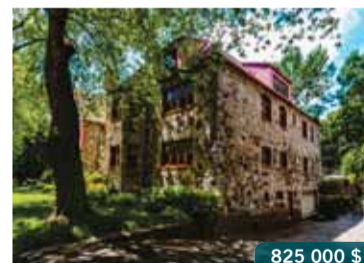
Outremont | 758 Bloomfield, app. A



Outremont adj. | 6150 Du Boisé, app. 5J



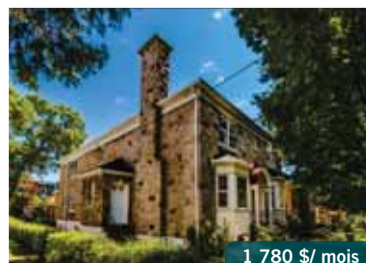
Vieux-Montréal | 370 St-André, app. 603



CDN | 2825 Willowdale



CDN | 3124 Fendall



CDN | 3960 Édouard-Montpetit



Rosemont | 5661 De Chateaubriand, app. 601



Ahuntsic | 10395-10397 Taché



St-Sulpice | 731-731A Bord-de-l'Eau



Chomedey | 3940 St-Martin O.